



NONAME



Profilo luminoso da appoggio o plafone, diffusore opaco. Ideale per sviluppare simmetrie luminose up or down. Alimentazione 12/24V, dimmerabile, cavo 50cm.

Caratteristiche Tecniche



Applicazione	Indoor
Installazione	Plafone
Potenza	25W/mt 3000Lm/mt - 20W/mt 1800Lm/mt - 14.4W/mt 1060-1300 Lm/mt
Alimentazione	12V-24V
Colore Led	3000K, 4000K, 5000K-RGB
Dimensioni	30 x h 30mm
Finitura	Estruso alluminio Bianco opaco /Nero (su richiesta) - diffusore opale
Accessori	Staffa di ancoraggio -Testate chiusura
Compatibilità	Dimmer e/o Controller RGB
Servizio Custom	Misure personalizzabili max 3mt, cavo di alimentazione su misura

Codici Articolo

14.4W / mt	Kelvin		L	25W / mt	Kelvin		L
NN-0001-H	3000K	Profilo + cover	1mt	NN-0001-MP	3000K	Profilo + cover	1mt
NN-0002-H	3000K	Profilo + cover	2mt	NN-0002-MP	3000K	Profilo + cover	2mt
NN-0003-H	3000K	Profilo + cover	3mt	NN-0003-MP	3000K	Profilo + cover	3mt
NN-0101-H	5000K	Profilo + cover	1mt	NN-0101-MP	5000K	Profilo + cover	1mt
NN-0102-H	5000K	Profilo + cover	2mt	NN-0102-MP	5000K	Profilo + cover	2mt
NN-0103-H	5000K	Profilo + cover	3mt	NN-0103-MP	5000K	Profilo + cover	3mt
NN-0501-H	4000K	Profilo + cover	1mt	NN-0501-MP	4000K	Profilo + cover	1mt
NN-0502-H	4000K	Profilo + cover	2mt	NN-0502-MP	4000K	Profilo + cover	2mt
NN-0503-H	4000K	Profilo + cover	3mt	NN-0503-MP	4000K	Profilo + cover	3mt

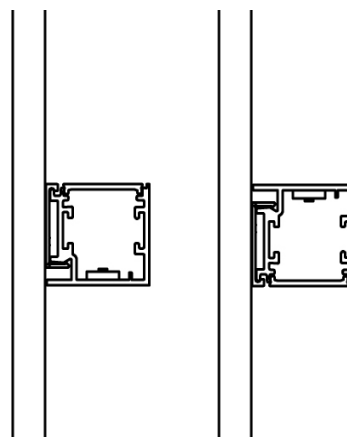
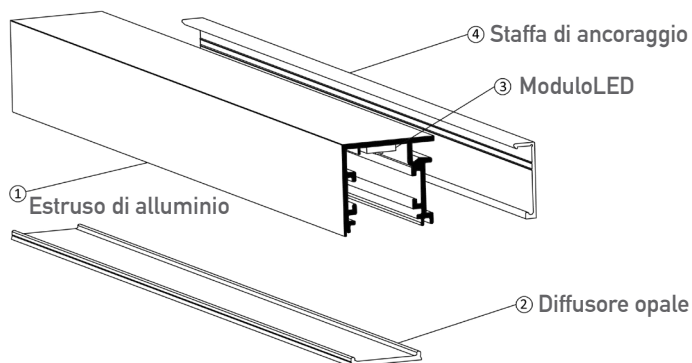
20W / mt	Kelvin		L	15W / mt	Colore		L
NN-0001-HP	3000K	Profilo + cover	1mt	NN-RGB-01	RGB	Profilo + cover	1mt
NN-0002-HP	3000K	Profilo + cover	2mt	NN-RGB-02	RGB	Profilo + cover	2mt
NN-0003-HP	3000K	Profilo + cover	3mt	NN-RGB-03	RGB	Profilo + cover	3mt
NN-0101-HP	5000K	Profilo + cover	1mt				
NN-0102-HP	5000K	Profilo + cover	2mt				
NN-0103-HP	5000K	Profilo + cover	3mt				
NN-0501-HP	4000K	Profilo + cover	1mt				
NN-0502-HP	4000K	Profilo + cover	2mt				
NN-0503-HP	4000K	Profilo + cover	3mt				

Servizio Custom stripLed

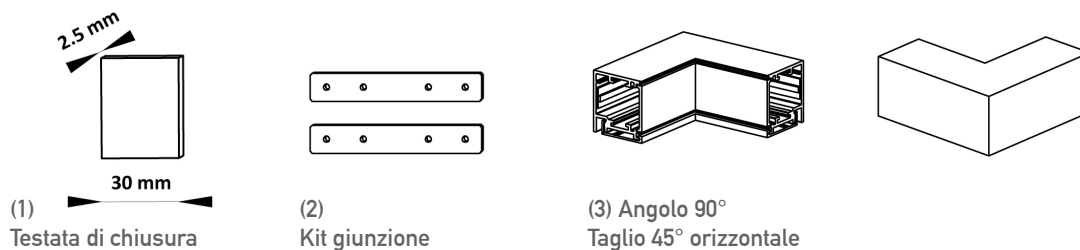
Per questo prodotto sono disponibili anche altri tipi di StripLed. Consultare la pagina dedicata (pag.113)

Profilo nel dettaglio

Up & Down

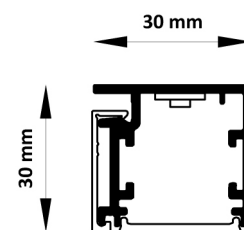
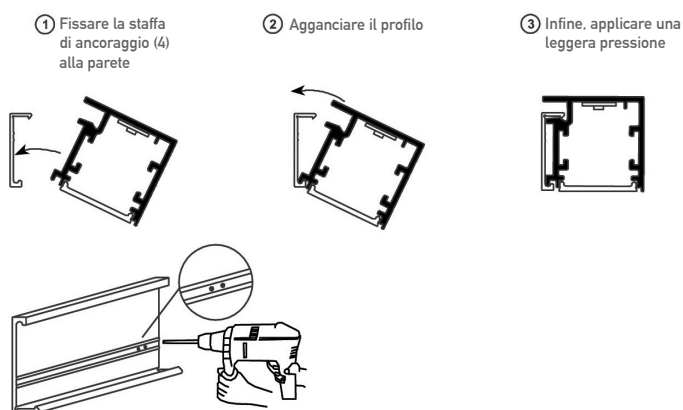


Accessori



Modalità installazione

Dimensioni profilo



Accessori	Codici		In Dotazione di serie
(1)	NN-TPP	Testata chiusura bianca DX/SX	Non incluso
(2)	KIT-GM	Kit di giunzione pz.2 staffe per unire due profili	Non incluso
(3)	OR90-M	Taglio angolare 45° orizzontale per angolo 90°	Su richiesta
(4)		Staffa di ancoraggio	Inclusa
(5)	CVR-PR-M	Cover Prismatizzata per effetto lum. concentrato	Su richiesta

Misure Servizio Custom

Per misure personalizzate, onde evitare zone di buio, tenere conto del passo di divisibilità della stripLed scelta (pag.113)